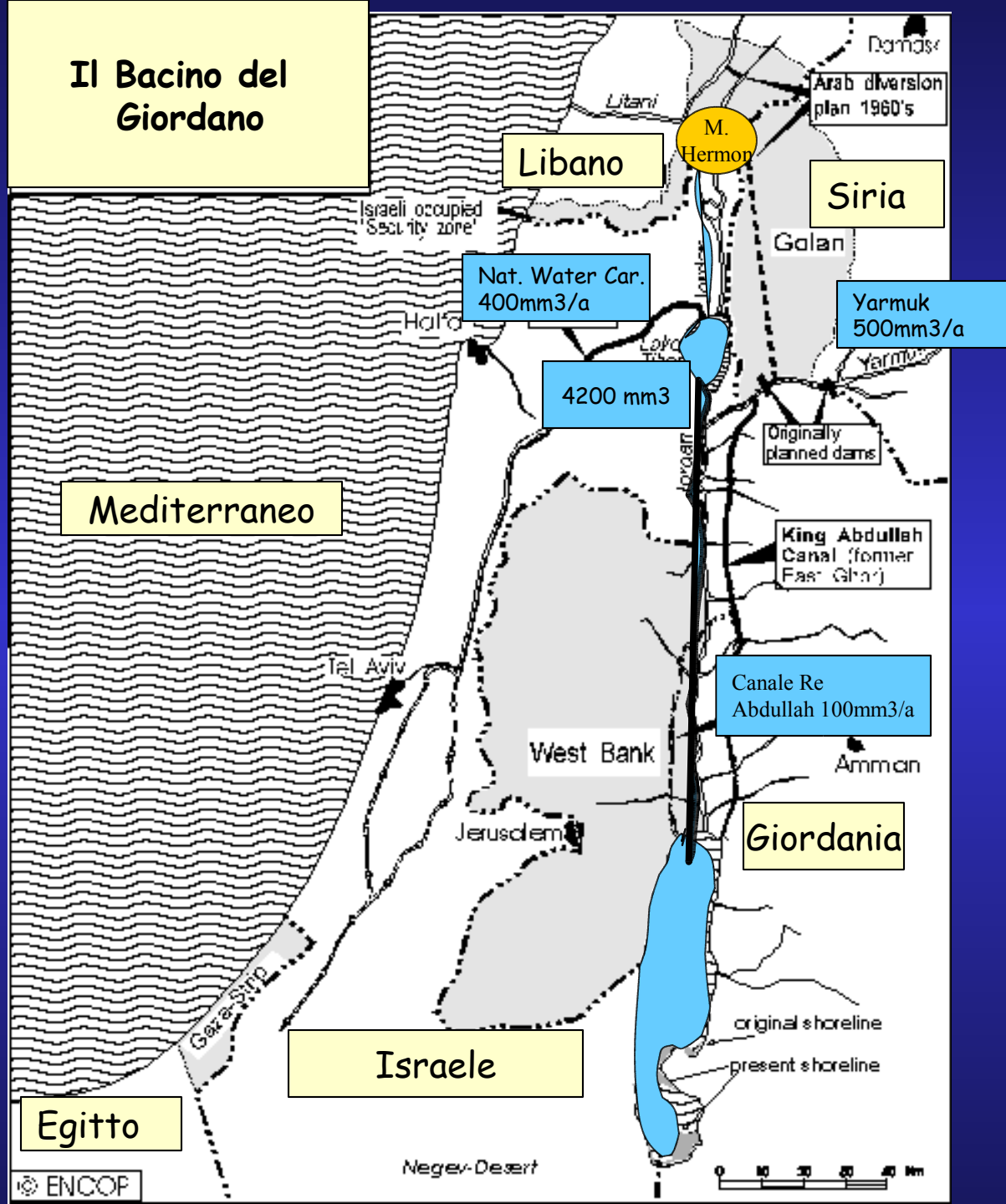


Sabino Palmieri

Clima e risorse idriche in
una terra martoriata: il
Medioriente

Il Bacino del Giordano

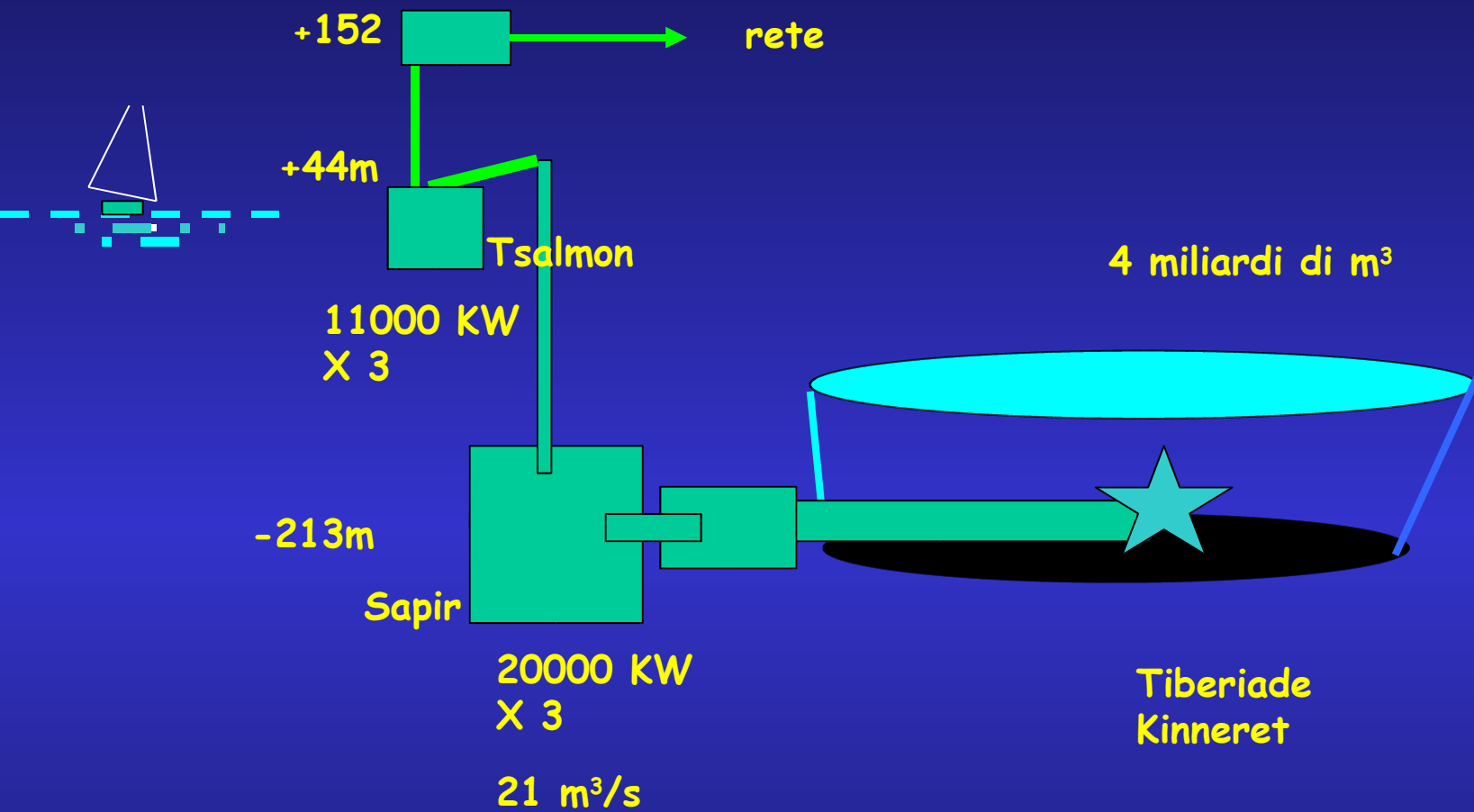


1948: nasce lo stato d'Israele

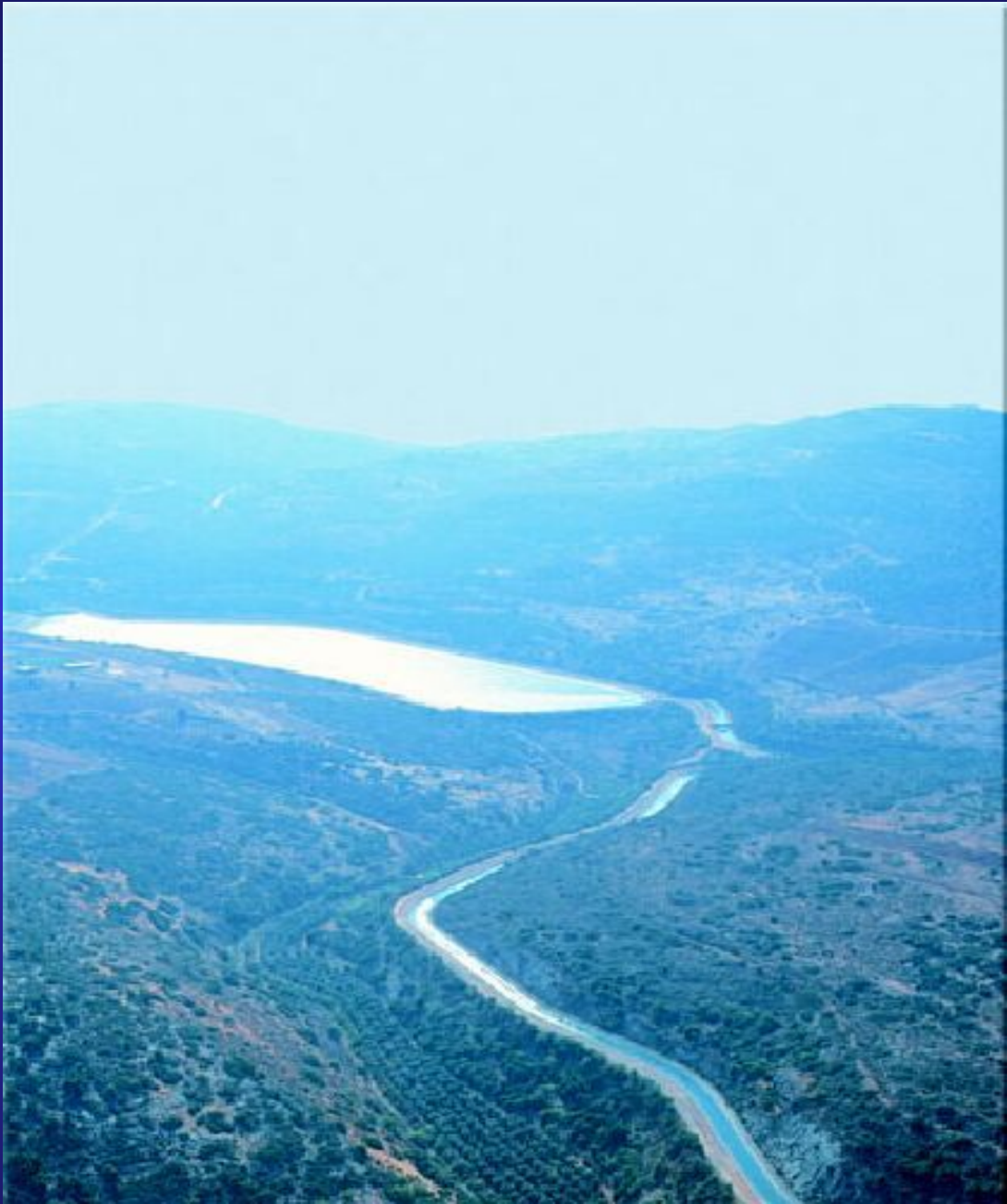
1956: guerra contro l'Egitto

**1967: guerra contro Egitto, Siria e Giordania
Golan, Cisgiordania e Gaza**

1973: quarta guerra arabo-israeliana



II NATIONAL WATER CARRIER

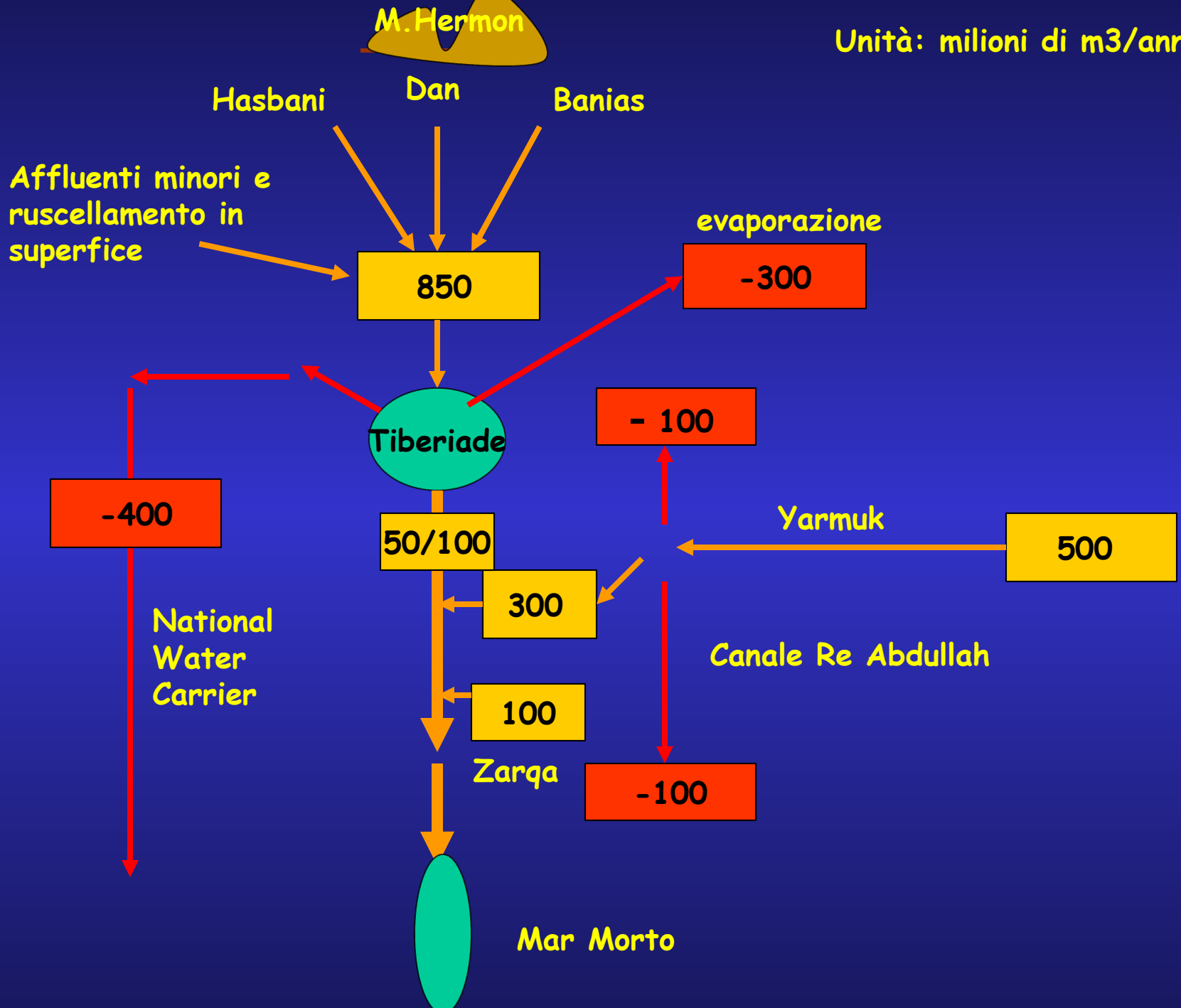


**National
Water
Carrier**

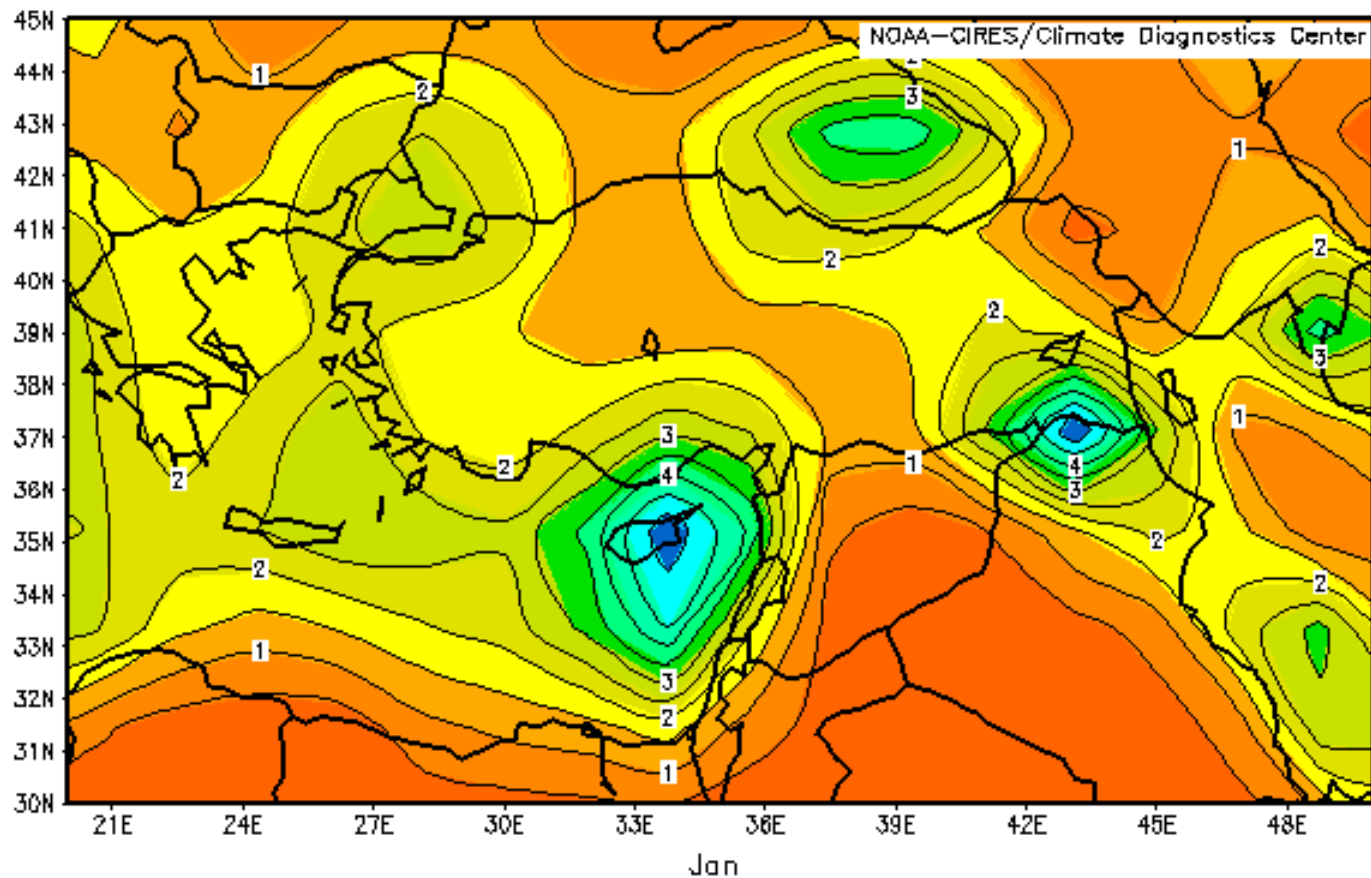


Canale Re Abdullah

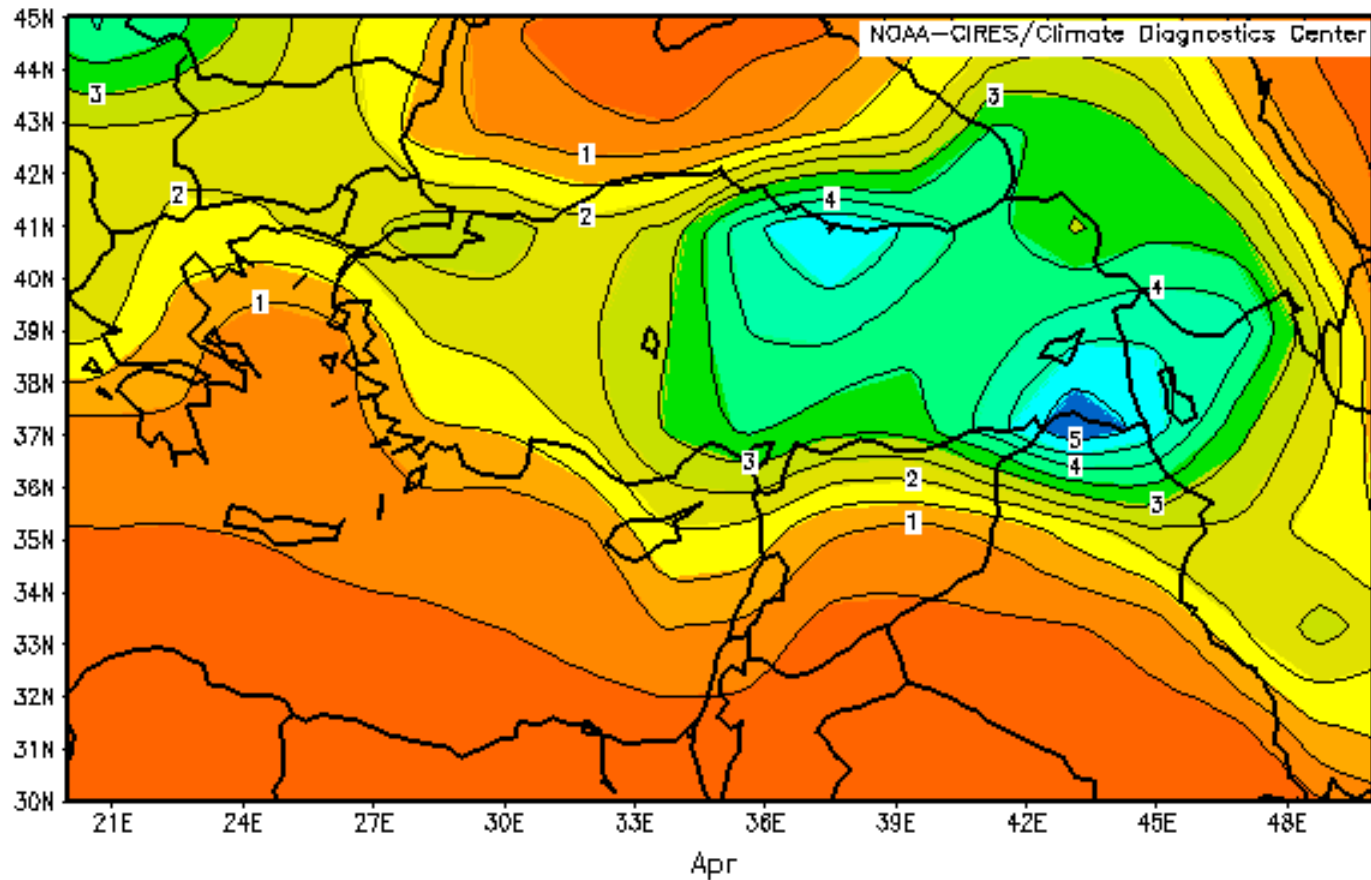
Unità: milioni di m³/anno



Precipitazioni (mm/giorno): climatologia 1968 - 1996 gennaio



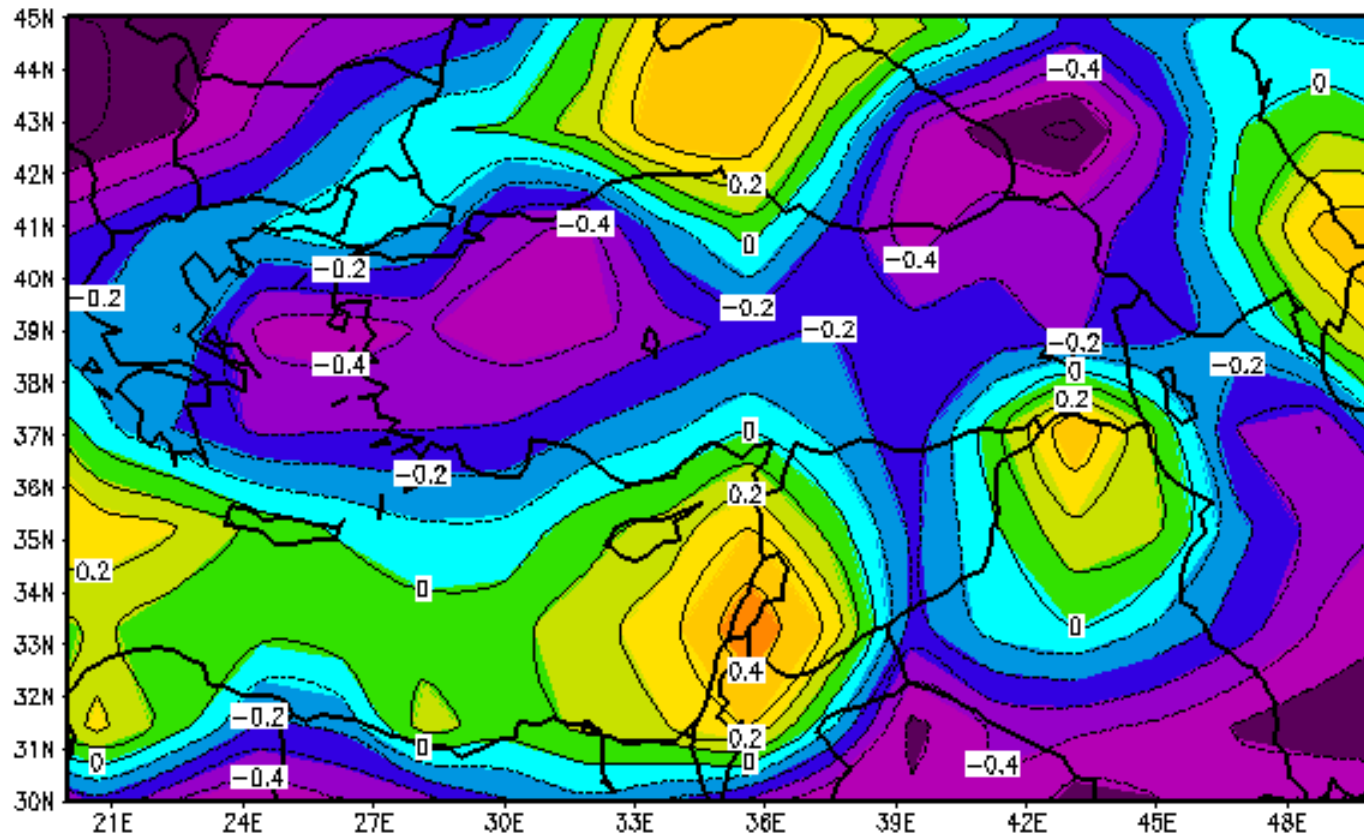
Precipitazioni (mm/giorno): climatologia 1968 - 1996 aprile



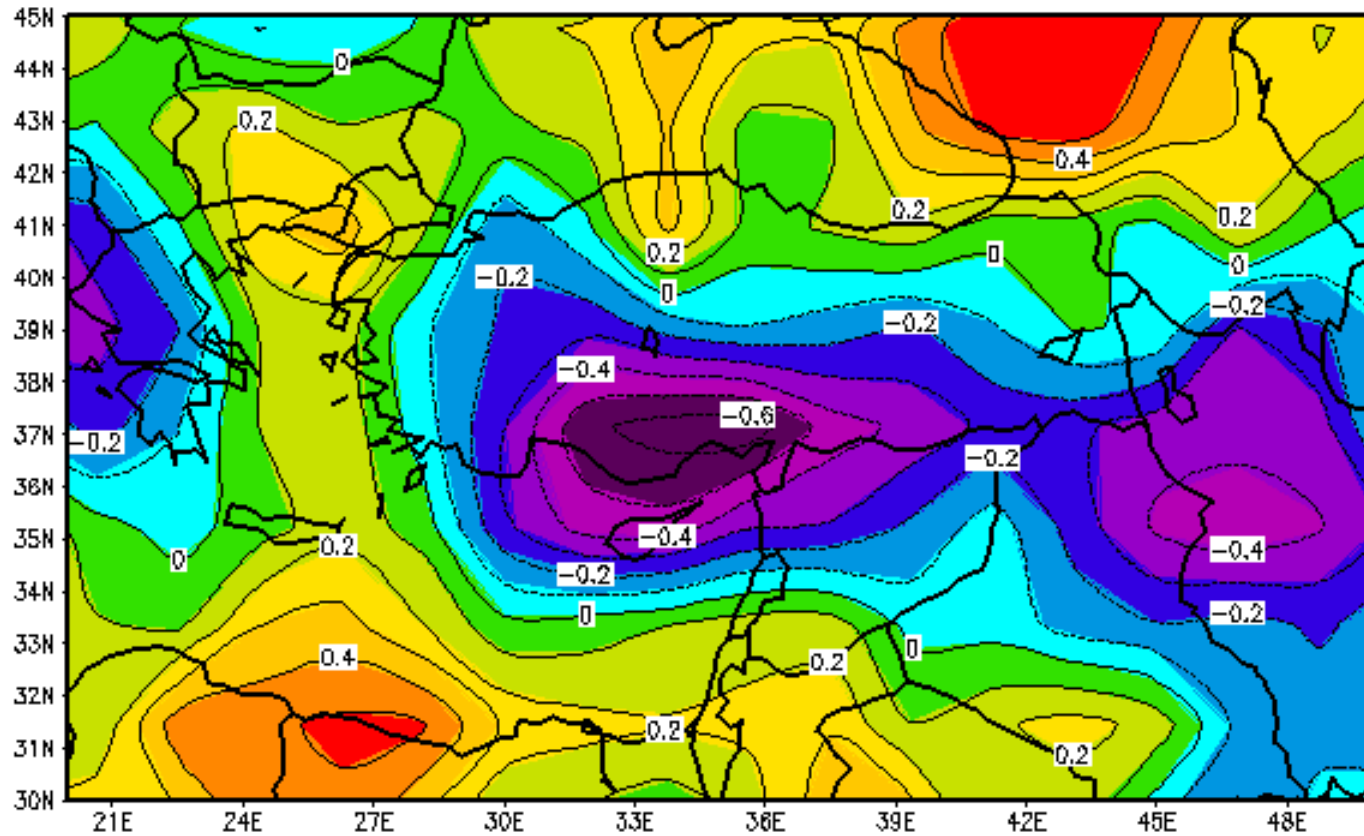
Evoluzione degli afflussi (precipitazioni invernali) nel corso della seconda metà del '900

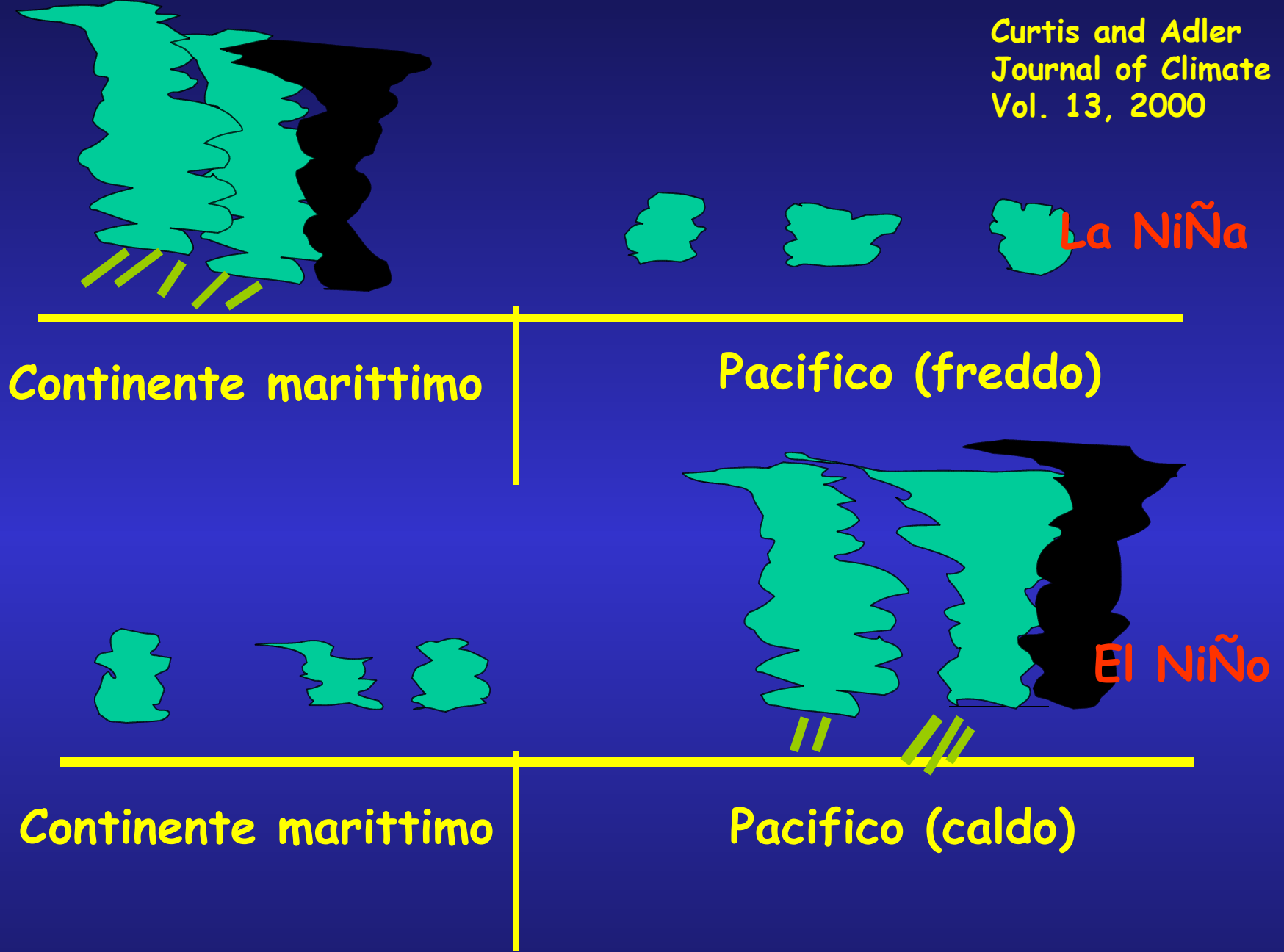
Coefficiente di correlazione tra la serie delle precipitazioni stagionali ed una serie artificiale che cresce linearmente nel tempo

Dic gen Feb : 1950 - 1975: correlaz. stagionale tra precip. ed una serie a trend lineare positivo

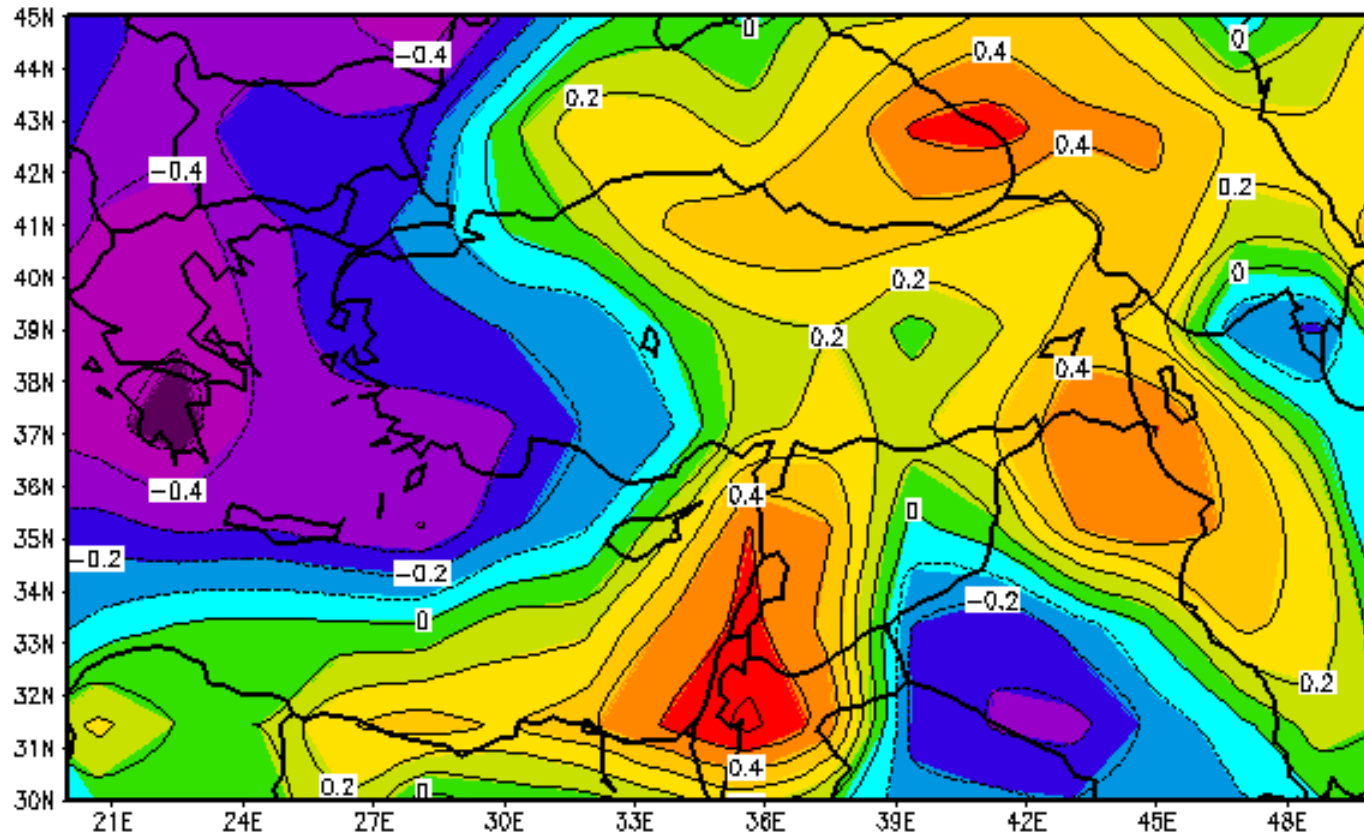


Dic Gen Feb 1976 - 2000: correlaz. stagionale tra precip. ed una serie a trend lineare positivo





**Dic-gen-Feb: 1979-2000:
Correlaz.tra precip. stagionali ed indice ESPI**



Quale ruolo per la Idrometeorologia ?

* Mitigare la evaporazione

** Stimolare le precipitazioni

*** Prevedere la piovosità stagionale

**** Offrire il supporto ai grandi progetti

JRV - Red Sea - Dead Sea Canal Plan and Profile Alignment





Paris Bordone
Treviso 1500
Venezia 1571
Galleria di Brera
Milano

