

**OGGEBBIO, 29 MAGGIO 2004**

**Pierluigi Capponcelli**

**CONFRONTO TRA LE PRECIPITAZIONI DEL  
BIENNIO 2002-2003 E QUELLE DEL  
QUARANTENNIO 1955-94 NELLA ZONA DI  
VERBANIA**

- **ED UNA BREVE CONSIDERAZIONE DI  
CARATTERE SANITARIO.**



**Strumentazione: Oregon Scientific WMR 918**

- **Sito Web: [www.meteoghiffa.it](http://www.meteoghiffa.it)**
- **Rete stazioni Meteo amatoriali Meteonetwork:  
[www.meteonetwork.it](http://www.meteonetwork.it)**

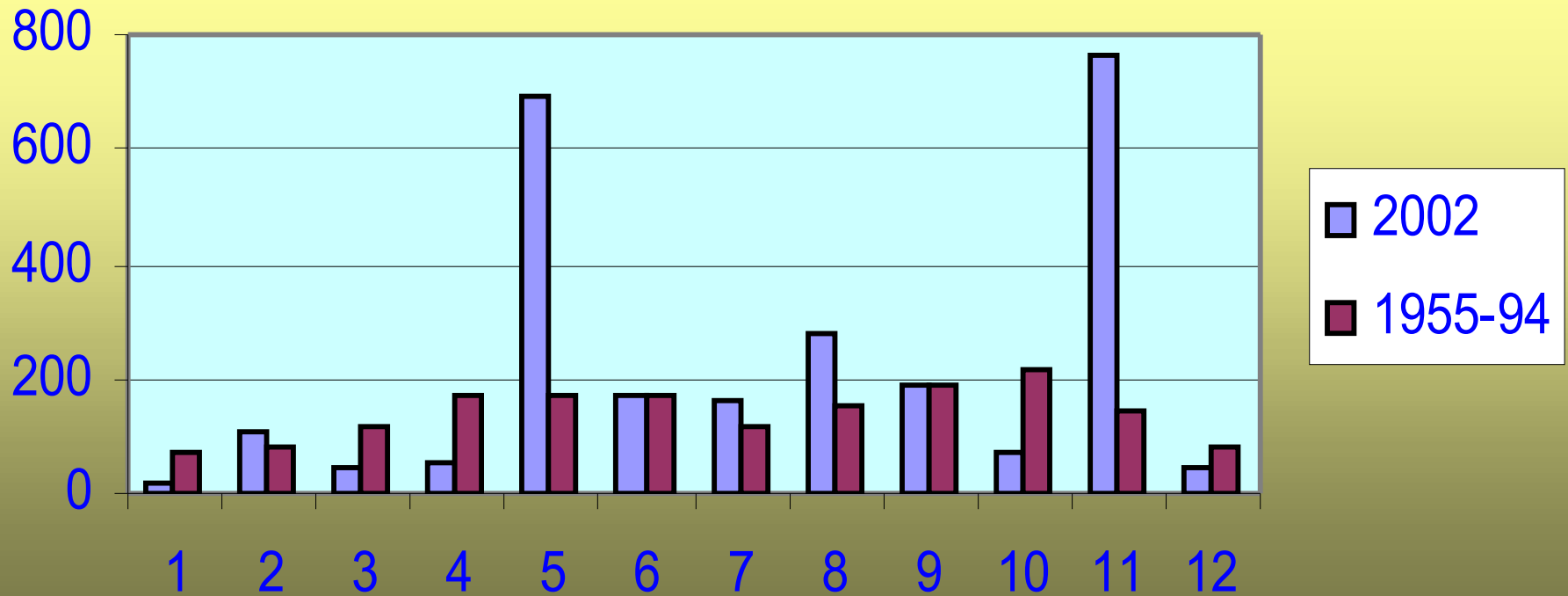
# **La piovosità media annuale del biennio 2002-2003 a Ceredo di Ghiffa (5 Km da Verbania)**

- **È risultata essere di 1829 mm/anno  
contro una media di 1693 mm/anno  
del periodo 1955-94.  
(Dati: L.Barbanti- CNR-Verbania-1995)**
- **Il dato grezzo sovrastante nasconde  
un'anomala distribuzione delle precipitazioni,  
essendosi verificate due situazioni  
alluvionali nel 2002 ed una crisi idrica nel  
2003.**

# RIEPILOGO ANNO 2002

MESE	MEDIA MIN	MEDIA MAX	PIOGGIA	MEDIA U.R.	MEDIA P.A.max
Gennaio	-2,3	6,1	21,0	60	1029
Febbraio	1,8	9,8	105,0	64	1019
Marzo	5,3	15,2	48,0	61	1019
Aprile	7,6	16,7	52,0	66	1014
Maggio	11,0	20,0	(174,5) 689,0	63	1016
Giugno	14,2	23,6	174,0	73	1015
Luglio	16,1	25,9	160,0	72	1017
Agosto	15,5	25,3	275,0	75	1014
Settembre	12,9	20,4	189,0	76	1017
Ottobre	9,3	16,1	72,0	78	1017
Novembre	8,8	16,1	(143,6) 760,5	82	1013
Dicembre	2,3	6,9	45	83	1019
Medie	8,5	14,9		71	1017
Totale			(1693) 2590,5		

# DISTRIBUZIONE MENSILE DELLE PRECIPITAZIONI DEL 2002



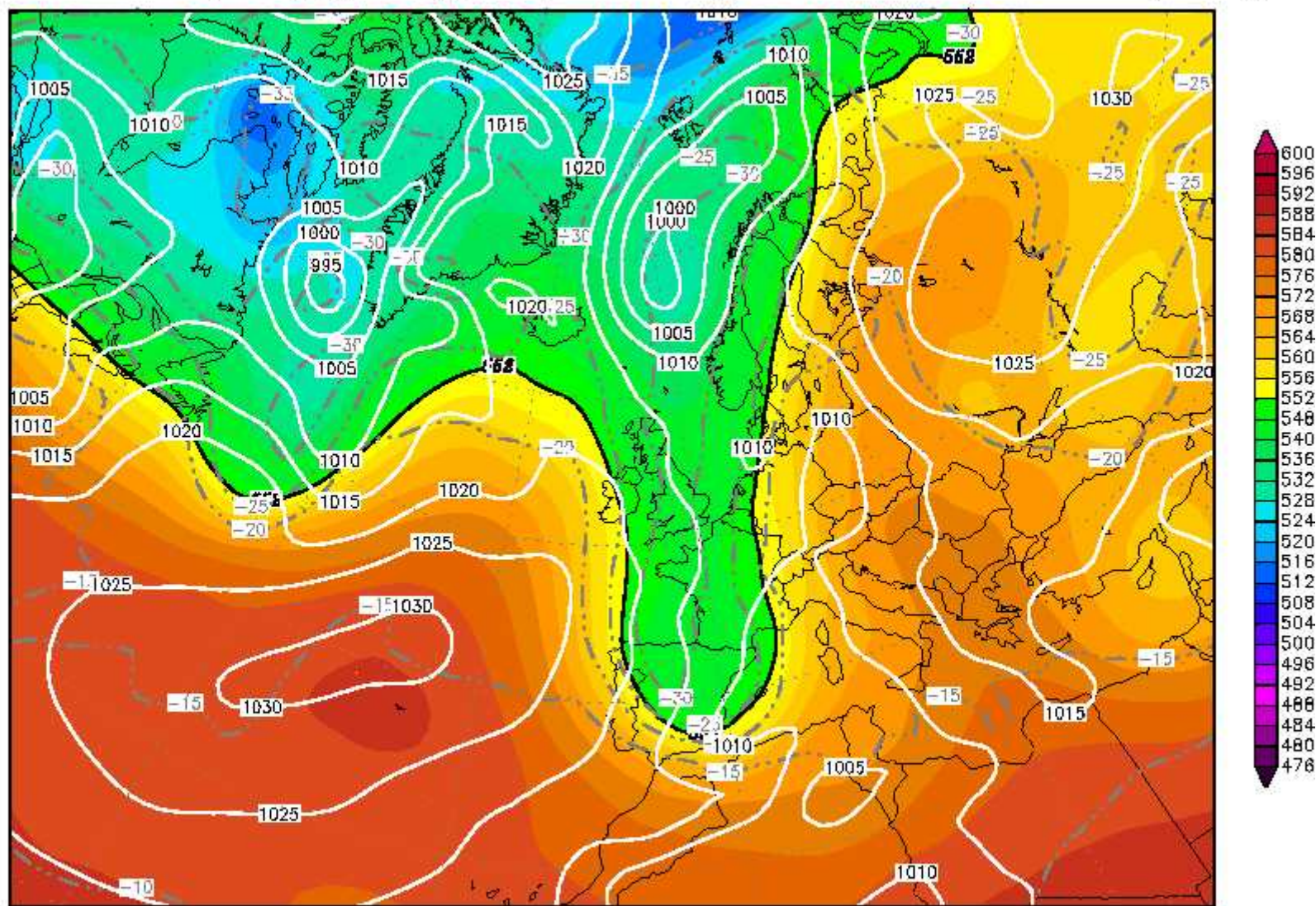
# **Esondazione a Verbania-Pallanza il 04/05/02**



**157 mm il 02 05 02**

**228 mm il 03 05 02**

Init : Fri,03MAY2002 00Z Valid: Fri,03MAY2002 00Z  
500 hPa Geopot.(gpdm), T (Grad C) und Bodendruck (hPa)



Daten: 00z-Lauf des MRF/AVN-Modells des amerikanischen Wetterdienstes  
Wetterzentrale Karlsruhe  
Top Karten : <http://www.wetterzentrale.de/topkarten/>

# Esondazione a Verbania-Pallanza il 17/11/02

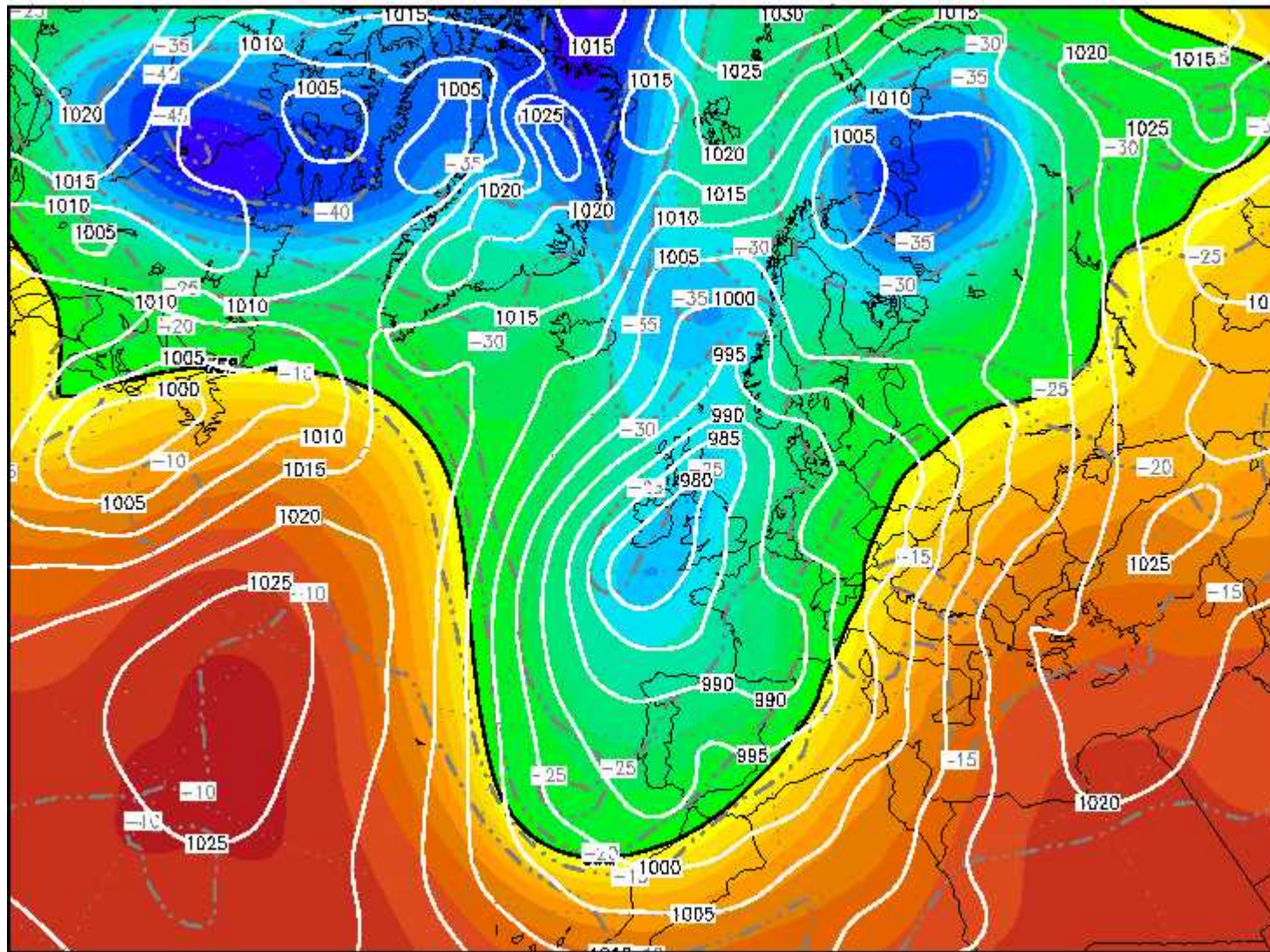


- 14 11 02= 95 mm
- 15 11 02= 122 mm
- 16 11 02= 105 mm

Init : Fri,15NOV2002 00Z

Valid: Fri,15NOV2002 00Z

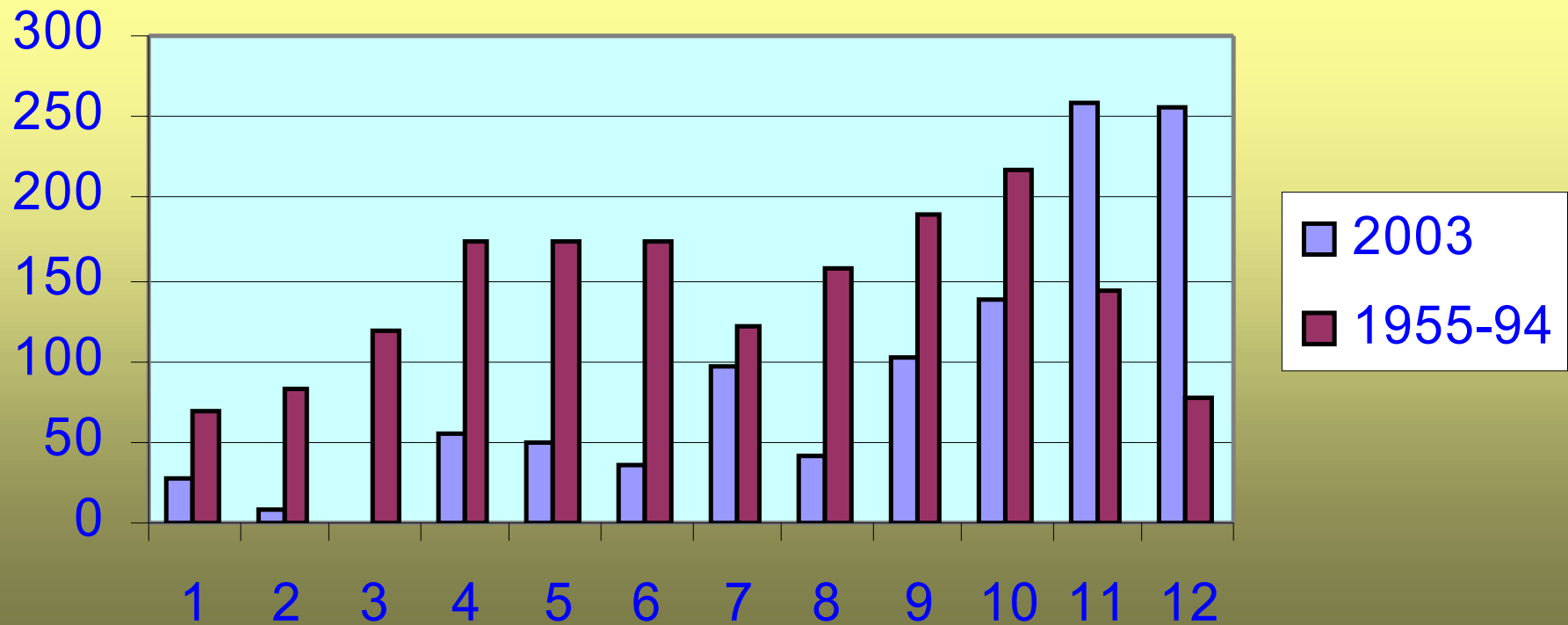
500 hPa Geopot.(gpm), T (C) und Bodendr. (hPa)



Daten: 00z-Lauf des MRF/AVN-Modells des amerikanischen Wetterdienstes  
Wetterzentrale Karlsruhe  
Top Karten : <http://www.wetterzentrale.de/topkarten/>

MESE	MEDIA MIN	MEDIA MAX	PIOGGIA	MEDIA U.R.	MEDIA P.A.max
Gennaio	-0,6	6,7	(69,3) 28 28	66	1010
Febbraio	-2,3	6,2	(82,3) 8 36	58	1021
Marzo	3,9	15	(118) 0 36	56	1023
Aprile	7,2	16,6	(173,6) 55 91	63,0	1017
Maggio	13	24,2	(174,5) 49 140	60,0	1018
Giugno	18,3	30,1	(172,9) 35 175	62	1013
Luglio	17,7	28,9	(120,1) 95 270	61	1015
Agosto	19,4	31,9	(155,9) 41 311	57	1013
Settembre	13,4	22,6	(189,5) 102 413	63	1017
Ottobre	7,8	13,7	(217,6) 137 550	74	1015
Novembre	5,1	8,6	(143,6) 260 810	86	1020
Dicembre	-0,2	5,6	(76,6) 257 1067	67	1020,0
TOT.	8,5	20,2	(1693) 1067	64,4	1016,8

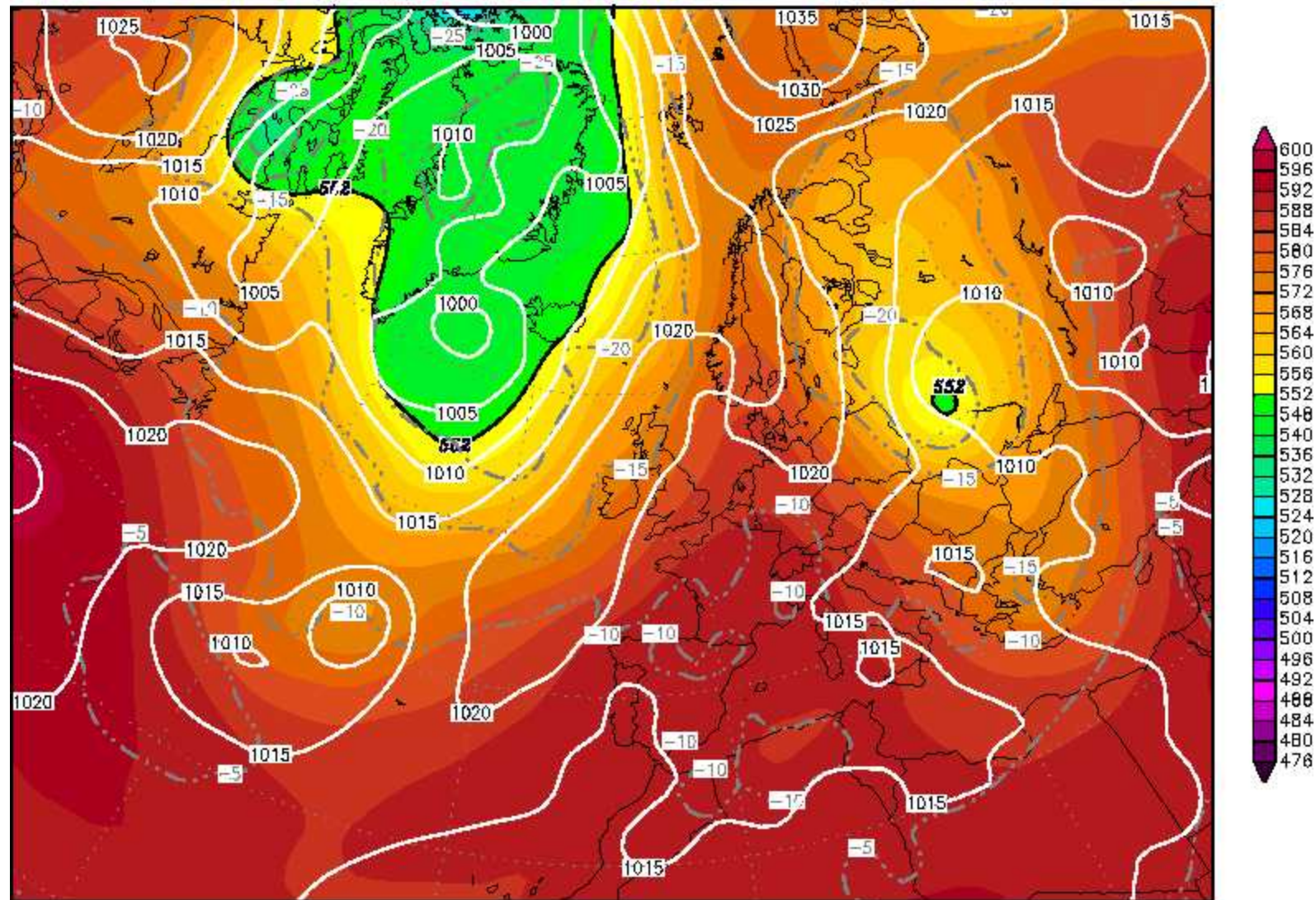
# DISTRIBUZIONE MENSILE DELLE PRECIPITAZIONI DEL 2003



Init : Mon,11AUG2003 00Z

Valid: Mon,11AUG2003 00Z

# 500 hPa Geopot. (gpm), T (C) und Bodendr. (hPa)

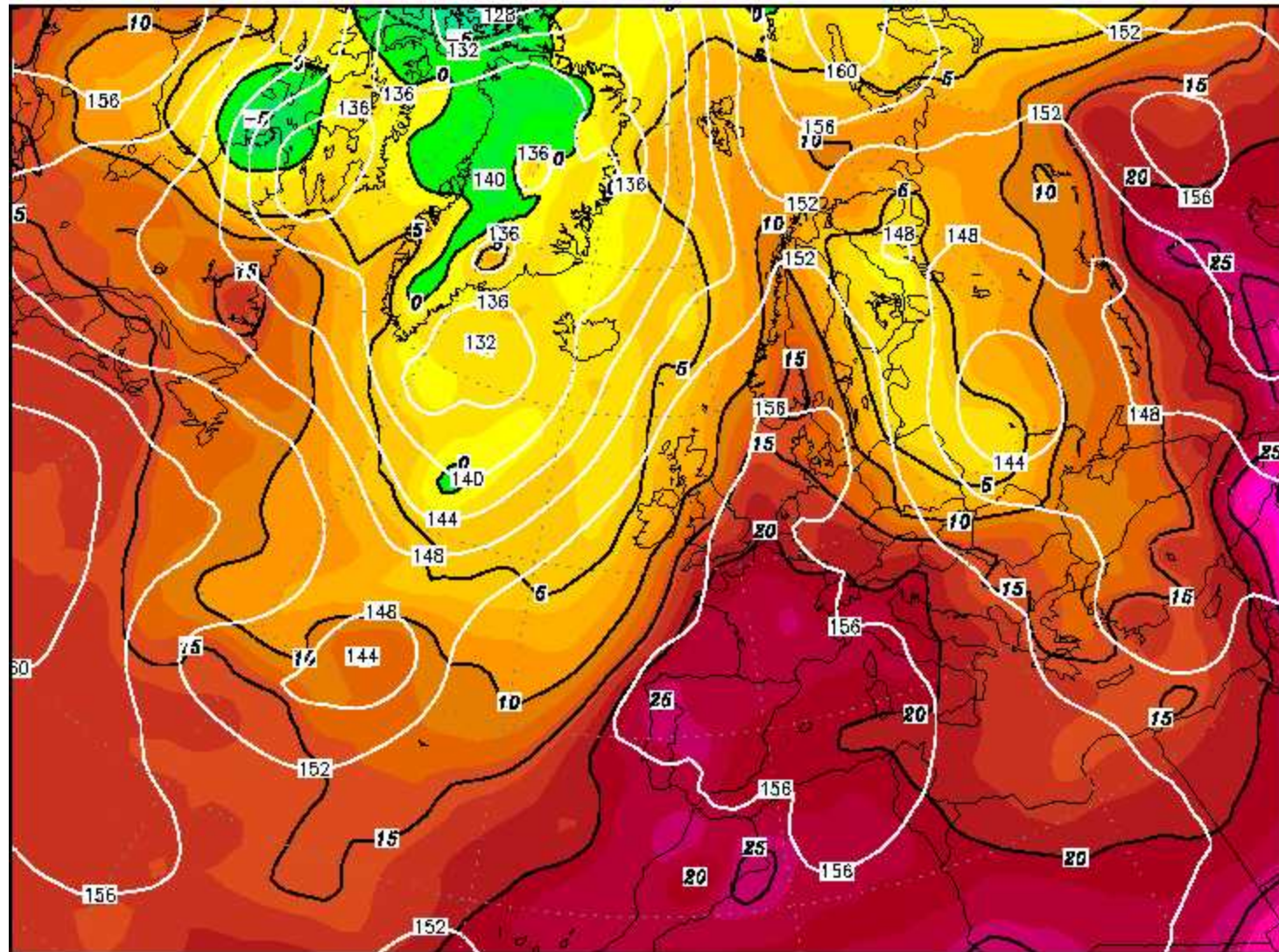


Daten: GFS-Modell des amerikanischen Wetterdienstes  
(C) Wetterzentrale  
[www.wetterzentrale.de](http://www.wetterzentrale.de)

Init : Mon,11AUG2003 00Z

Valid: Mon,11AUG2003 00Z

# 850 hPa Geopot. (gpdm) und Temperatur (Grad C)



Daten: GFS-Modell des amerikanischen Wetterdienstes  
(C) Wetterzentrale  
[www.wetterzentrale.de](http://www.wetterzentrale.de)



**La foce del fiume San Giovanni nel Lago Maggiore  
a Verbania-Intra ai primi d'Ottobre 2003**

# IMPRESSIONE DEL METEOFILO

- **Rispetto agli anni passati vi sarebbe una maggiore profondità in senso meridiano delle ondulazioni di Rossby, a discapito del flusso zonale lungo i paralleli; ne conseguirebbe il rallentamento dello scorrimento da Ovest ad Est delle aree di alta e bassa pressione che permarrebbero più a lungo nella stessa posizione.**
- **Ed ora, nelle ultime 4 diapositive, una breve considerazione di carattere sanitario.**

# UNA CONSEGUENZA DEL SURRISCALDAMENTO GLOBALE

## SULL'EPIDEMIOLOGIA LOCALE

### • PREMESSA

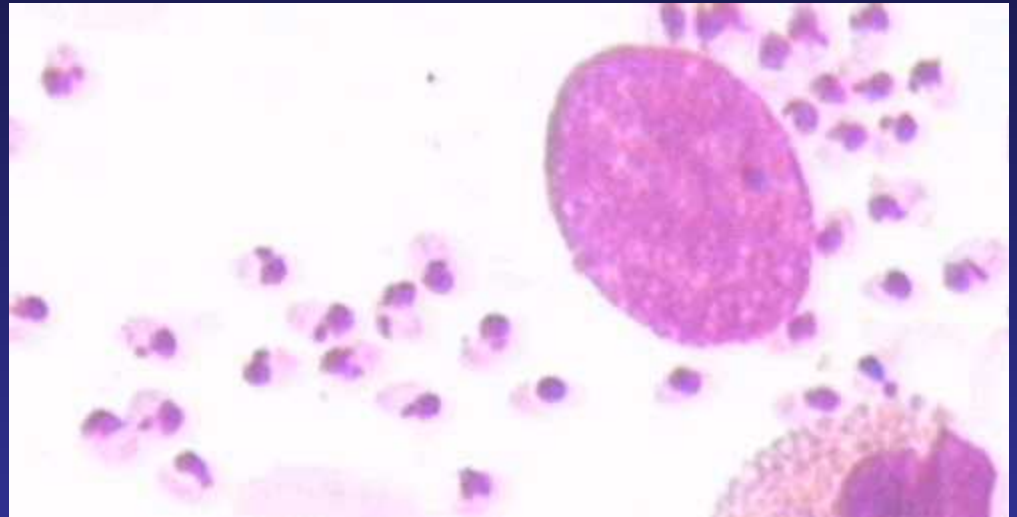
- **La Leishmaniosi viscerale è una antropozoonosi causata da protozoi del genere Leishmania, di cui il cane costituisce il serbatoio principale e l'insetto Phlebotomus costituisce il vettore. E' presente nella fascia intertropicale, nel Mediterraneo ed a bassa endemia, ma in costante aumento, anche nell'Italia peninsulare.**

# UNA CONSEGUENZA DEL SURRISCALDAMENTO GLOBALE SULL'EPIDEMIOLOGIA LOCALE

- **E' una malattia curabile, ma è mortale nel 100% dei casi se non riconosciuta e trattata per tempo.  
Presentando un quadro clinico molto simile ad un tumore del sangue, con epato-spleno-linfoadenomegalia ed aplasia midollare si può facilmente essere fuorviati nella diagnosi.**

# UNA CONSEGUENZA DEL SURRISCALDAMENTO GLOBALE SULL'EPIDEMIOLOGIA LOCALE

- Il Servizio Veterinario dell'ASL 14 di Omegna, nella persona del Dr. Bardelli, informa che nell'estate 2003, in collaborazione con l'Università di Torino, si è ricercato, nella zona di Verbania,
- il flebotomo, insetto vettore della Leishmaniosi viscerale.



# RISULTATI E CONCLUSIONI

- Tramite particolari trappole, sono stati catturati **PER LA PRIMA VOLTA** i flebotomi a Stresa, Brisino e Bieno, mentre la ricerca dei parassiti nei cani ha dato esito negativo.
- Il che significa che la nostra Provincia, pur non essendo ancora endemica per la malattia, è divenuta recettiva. Basta che un caso d'importazione, umano o canino, venga a contatto con l'insetto per accendere un focolaio endemico locale.
- Ringrazio il CNR di Verbania ed il Dr. Mauro Bardelli del Servizio Veterinario dell'ASL 14 di Omegna per i dati fornitimi.
- Grazie per l'attenzione, sono graditi i commenti.